



## KORTEGE / UTFLYKT

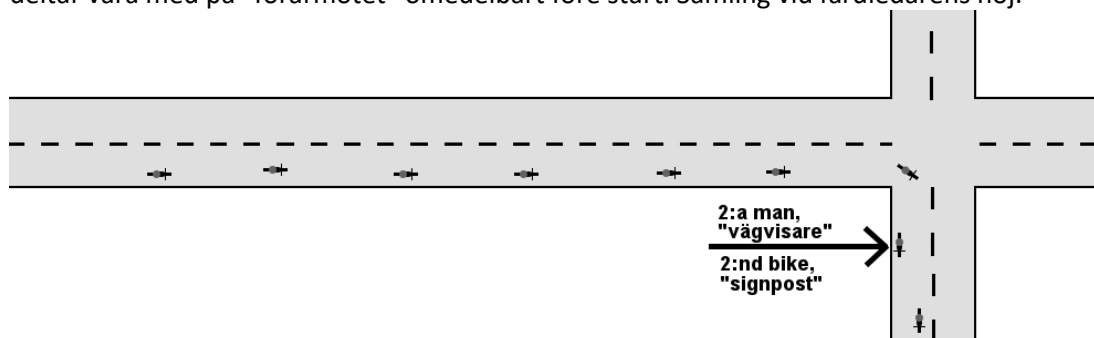
För att undvika kaos, vilsekörda deltagare, onödiga stopp och hindrande av annan trafik samt för att medge viss egen fartanpassning kommer vi i år att köra efter följande regler:

- Först kör färdledaren. Alla måste känna igen honom, så kolla vem det är innan start.
- Vid varje korsning där vi skall svänga **stannar andre man** någon meter in på vägen vi skall ta **och visar efterföljande vägen**. Färdledaren saktar in och pekar för att påminna. Stanna så Du syns, men utan att hindra annan trafik. Skulle andremannen missa detta hoppas vi att tredjemannen rycker in som frivillig.
- När hela kolonnen passerat startar vägvisaren och kör **ifatt och förbi** sistemannen. Även sistemannen är det därför viktigt att känna igen, så spana in hur han ser ut innan start. Viktigt att vägvisaren stannar kvar även om det dröjer innan sistemannen kommer.

Efter att man gjort tjänst som vägvisare hamnar man alltså näst sist, men efterhand som man passerar korsningar där det behövs vägvisning flyttas man ett steg framåt. Om det inte finns någon vägvisare skall man **följa vägen rakt fram**.

Eftersom första och sista man har betydelsefulla funktioner för att få detta att fungera kan ingen av dessa stanna och hjälpa till om någon får stopp. Ring i så fall **070?-??????** så får vi skicka ut någon som kan hjälpa/bärga. Har Du ingen mobiltelefon med dig kan givetvis sistemannen ringa.

För att detta skall fungera är det väsentligt med disciplinen och att alla förstår. Därför **måste alla** som deltar vara med på "förarmötet" omedelbart före start. Samling vid färdledarens hoj.



## CORTEGE / EXCURSION

To avoid chaos, lost persons, unnecessary stops and not to hamper other traffic, we will this year drive under these rules:

- The Leader is driving first. It is important that everybody recognize him, so take a look at him before start..
- At every junction, where we make a turn **the second bike stop** a few meter in on the new road to **show all followers the correct direction**. The Leader might point out where to stop as a reminder.
- After all in the que have passed, the bike acting as signpost **start and overtake the last bike**. Because of this, it is important also to recognize the last bike. Make sure what he looks like before start. Please, stay in the junction even if it take some time until all the que has passed.

After doing duty as "signpost" You will become second from the end, but after every junction where a "signpost" is needed, You will advance one position in the cue. If there is no "signpost bike" in a junction, You should **follow the road straight ahead**.

First and last bike are essential to make this work, so they can not stop to help participants with minor problems. In case of breakdown, call **0046-70?-??????** and we will send someone with a trailer.

To make this work discipline is very important and also that everybody understand the rules.

Therefore, every participant **must attend** "drivers meeting" before start. This will take place at the Leaders bike up front.